
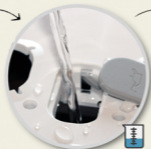


# Démarrage du potager d'intérieur en culture bioponique

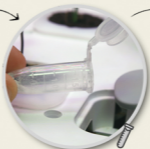
	EDEN	BAMBOO-1	BAMBOO-2*
Remplissage du potager	Pouzzolane - 250g 		
	Eau purifiée <b>SERENITY</b> 1,5 L 	3 L 	3 L 
	Trichoderma (biostimulant) 		
	Solution nutritive <b>CROISSANCE</b> 7,5 ML 	15 ML 	15 ML 



Placez la pouzzolane



Remplissez avec l'eau **SERENITY**



Ajoutez Trichoderma



Ajoutez la solution nutritive **CROISSANCE**






\* dose pour un réservoir

Il est maintenant temps d'éclairer et de semer !

## Guide de culture bioponique pour potager d'intérieur

15 jours après le démarrage de votre potager\*, vos plantes ont pointé le bout de leur nez, il est temps de les nourrir régulièrement. 1 à 2 fois par semaine, vérifiez le niveau du réservoir et au besoin complétez-le jusqu'au niveau MAX avec un mélange d'eau purifiée **SERENITY** et de solution nutritive **CROISSANCE**. Préparez au moins 1/2 litre de mélange dans un verre doseur et diluez la solution nutritive en suivant le tableau ci-dessous.

Si vous avez choisi de cultiver des fleurs, des fruits ou des légumes, 6 à 8 semaines après la germination, nous vous conseillons de remplacer la solution nutritive **CROISSANCE** par la solution nutritive **FLORAISON** en suivant le dosage ci-dessous.

Eau purifiée <b>SERENITY</b>	pour 1/2 L 	pour 1 L 	Eclairage du potager
Solution nutritive <b>CROISSANCE</b>	10 ML 	20 ML 	Mode <b>CROISSANCE</b>
<b>OU</b>			
Solution nutritive <b>FLORAISON</b>	10 ML 	20 ML 	Mode <b>FLORAISON</b>

\* Le délai peut s'allonger en fonction de la température ambiante et des plantes cultivées. Ces dosages sont donnés à titre indicatif et devraient être ajustés selon l'électro-conductivité et les besoins des plantes.

